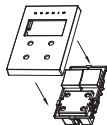


# MONTAGE VEJLEDNING



## STIKKONTAKT & AFBRYDER

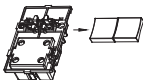
FREM GANGSMÅDEN ER DEN SAMME FOR STIKKONTAKTER OG AFBRYDERE.



AFBRYD STRØMMEN I MÅLER- ELLER GRUPPETAVLE OG DEMONTÉR EKSISTERENDE AFBRYDER/STIKKONTAKT.

NOTÉR LEDNINGERNES PLACERING.

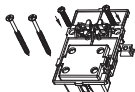
TRYK INDSATSEN UD AF RAMMEN.



PIL TANGENTEN/TANGENTERNE AF INDSATSEN.



LEDNINGERNE STIKKES IND I DE RESPEKTIVE KLEMMER. DER SKAL AFISOLERES 12 MM. VED ANVENDELSE AF BLØD LEDNING, SKAL DER ANVENDES LEDNINGSTYLLER. TRÆK I LEDNINGERNE FOR AT SIKRE, AT DE SIDDER FAST.



KLIK RAMMEN PÅ, OG SKRU DERNÆST AFBRYDEREN/STIKKONTAKTEN FAST I DÅSE/UNDERLAG. EVT. ERSTATTES KLOSTYKKER/SKRUER MED LÆNGERE MONTAGESKRUER.



TRYK TANGENTEN/TANGENTERNE FAST PÅ INDSATSEN.

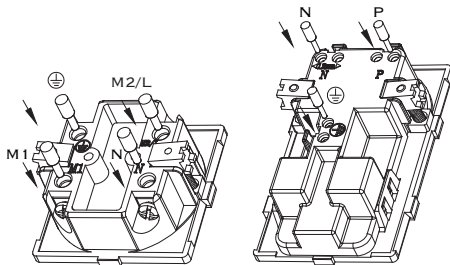
SOM DU KAN SE, ER DET ENKELT AT MONTERE, DE FORSKELLIGE KONTAKTER FRA KENNIG.

ER DU ER I TVIVL OM NOGET, ER DER EN UDFØRLIG VEJLEDNING PÅ [WWW.KENNIG.DK](http://WWW.KENNIG.DK)

HVIS DU IKKE ER SIKKER PÅ HVORDAN, DU SKAL MONTERE DEN KONTAKT, DU HAR KØBT, SÅ KONTAKT DIN LOKALE EL-INSTALLATØR.

## STANDARD OPMÆRKNING PÅ KENNIG MATERIEL

<b>N</b>	NULLEDNING	<b>M</b>	MELLEMLEDNING
<b>P</b>	FASELEDNING		JORDLEDNING



KENNIG APS  
GL. HØJMEVEJ 191  
5250 ODENSE SV

TLF.: 7020 4310 - FAX.: 7020 5810  
[INFO@KENNIG.DK](mailto:INFO@KENNIG.DK) - [WWW.KENNIG.DK](http://WWW.KENNIG.DK)